

Vuokra-asunnot

YHTEISET SOPIMUSEHDOT VUOKRA-ASUNNOISSA

Vuokran muodostus ja muut maksut

Vuokran muodostumiseen vaikuttaa kiinteistökohtaisesti asunnon varustetaso, asunnon koko, omakustannuslaskelma ja ylläpitokustannusten jyvitykset. Vesi peritään vuokran yhteydessä. Mahdolliset tasauslaskut tulevat kolme kertaa vuodessa. Asukkaalle tulee ottaa oma sähköliittymä asuntoon. Mikäli asunnossa ei ole mittaria sähkönkäytön mittaamiseen, säätiö perii vuokran yhteydessä sähkömaksun.

Vuokrantarkistus on vuosittain 1.3.

Takuuvuokra

Jos sinulla ei ole maksuhäiriömerkintää, emme peri sinulta takuuvuokraa.

Kotivakuutus

Sinulla tulee olla voimassa oleva kotivakuutus muuttaessasi säätiön vuokra-asuntoon.

Tupakointi

Tupakointi vuokra-asuntojen sisällä on kielletty.

Ylläpito

Asunnon kiinteistä kalusteista ja pinnoista tulee pitää hyvää huolta. Jos olet kiinnittämässä kalusteita tai isoja tauluja seinille, pyydä kiinteistöhuoltoa arvioimaan ja toteuttamaan toimenpiteen.

Paloturvallisuus

Huomioithan asunnossasi olevan palohälytyslaitteiston, joka voi reagoida herkästi savuun. Kynttilöiden poltto on kielletty. Asunnoissa on kiellettyä kerätä suuria määriä herkästi syttyviä tavaroita, kuten sanomalehtiä.

Kotieläimet

Pääsääntöisesti on kiellettyä pitää kotieläimiä asunnoissa.

Pyykkitupa

Mäntylän, Enonrannan ja Enonrinteen asukkailla on käytössä pyykitupa. Pyykkituvan käyttömaksu on 2e/koneellinen. Käyttö merkitään seinällä olevaan listaan.

Autolämmitystolpat

Vuokra-asuntojen pihalla on muutama autolämmitystolppa, joita on mahdollisuus vuokrata 30 euron talvikausihintaan.

Asunnon irtisanominen

Asunnon voi irtisanoa Airi Hokkaselle (044 459 6621) tai Oili Piispaselle (040 574 9111). Vuokranmaksu päättyy seuraavan täyden kuukauden loppuun. Avainten palautuksesta voi sopia irtisanomisen yhteydessä.

Loppusiivous

Asunto tarkastetaan avaintenluovutusten jälkeen. Asunnoissa tulee suorittaa perusteellinen loppusiivous tai vuokranantajan kanssa voi sopia vuokranantajan suorittavan loppusiivouksen 100 euron lisämaksusta.

Vuokrasopimuksen päätyttyä

Tarkista, että vuokrasopimuksen päätyttyä pankista on päätetty maksupalvelu-/suoramaksusopimukset. Päätä sähkösovitukset ja tee muuttoilmoitus, tai perikunta tekee pesähoitajalle muuttoilmoituksen.



Linnunlaulu



Enonrinne



Enonranta

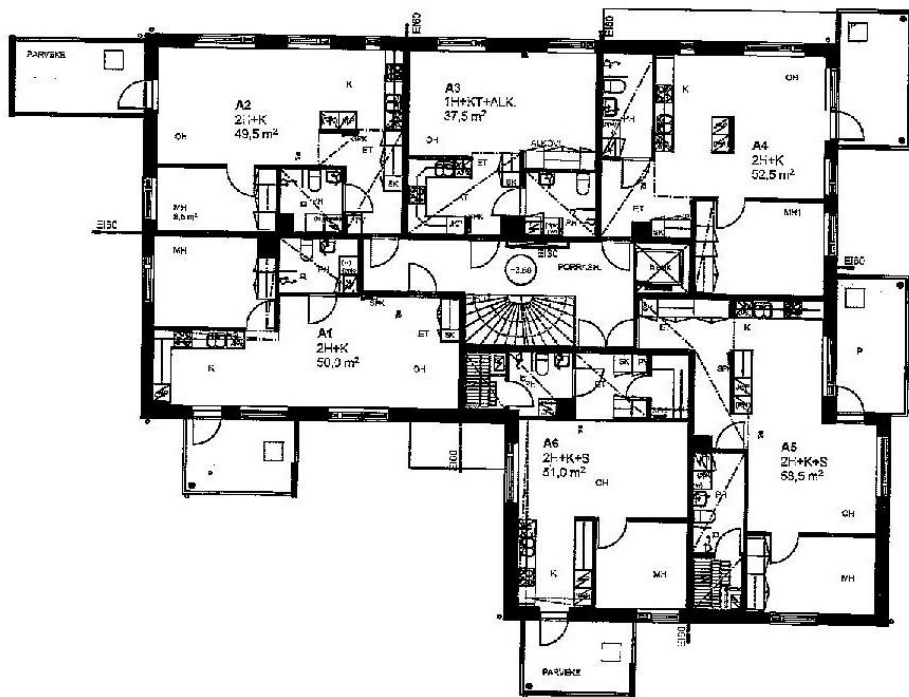


Mäntylä

LINNUNLAULU

- Asukas solmii oman sähkösopimuksen.
- Vesi laskutetaan ennakolla ja tasauslaskulla vuokran yhteydessä.
- Vuokra muodostuu asunnon koon ja varustetason mukaan.
- Mahdollisuus autopaikkaan.

Asunnon tyyppi	Asunnon koko	Neliövuokra	Vesi
2h + k	49,5 m ²	13,00 €	23,00 €
2h + k	50,0 m ²	13,00 €	23,00 €
2h + k	52,5 m ²	12,00 €	23,00 €
2h + k + s	51,0 m ²	13,00 €	23,00 €
2h + k + s	58,5 m ²	12,00 €	23,00 €
1h + kt + alk	37,5 m ²	13,95 €	23,00 €



MÄNTYLÄ

- Vuokran yhteydessä laskutetaan vesi ja sähkö.
- Mahdollisuus käyttää pyykkitupaa sekä saunavuoroa.
- Mahdollisuus autopaikkaan.
- Vuokra muodostuu omakustannuslaskelman ja asunnon koon mukaisilla ylläpitokustannusten jyvityksistä.

Asunnon tyyppi	Asunnon koko	Neliövuokra	Vesi	Sähkö
1h + k	27,8 m ²	10,28 €	23,00 €	20,00 €
1h + k	31,4 m ²	10,28 €	23,00 €	20,00 €
1h + k	31,5 m ²	10,28 €	23,00 €	20,00 €
2h + k	52,0 m ²	9,52 €	23,00 €	20,00 €
2h + k	58,1 m ²	9,52 €	23,00 €	20,00 €

ENONRINNE

- Asukas solmii oman sähkösopimuksen.
- Vesi laskutetaan vuokran yhteydessä.
- Mahdollisuus käyttää pyykkitupaa ja saunavuoroa Enonrannan kiinteistössä.
- Mahdollisuus autopaikkaan.
- Asuntoja 12.

Asunnon tyyppi	Asunnon koko	Vuokra	Vesi
1h + k	28,5 m ²	280,64 €	23,00 €
1h + k pintaremontoitu	28,5 m ²	327,50 €	23,00 €

ENONRANTA

- Vuokran yhteydessä laskutetaan vesi ja sähkö.
- Mahdollisuus käyttää pyykkitupaa sekä saunavuoroa.
- Mahdollisuus autopaikkaan.
- Asuntoja 8.

Asunnon tyyppi	Asunnon koko	Vuokra	Vesi	Sähkö
1h + k	28,5 m ²	397,58 €	23,00 €	20,00 €

